

お客さま本位の業務運営に関する基本方針

会津信用金庫は、「地域の繁栄と豊かな暮らしの提案をする」という経営理念のもと、地域のお客さまの資産形成および資産運用に関する業務において、以下の基本方針（フィデューシャリー・デューティー）を制定いたしました。全役職員がこれを遵守するとともに、お客さま本位の業務運営に取り組んでまいります。

1. お客さまの最善の利益の追求

- ・お客さまの資産形成および資産運用の支援を通してお客さまの豊かな暮らしづくりを実現し、ひいては地域の繁栄に貢献いたします。そのために、お客さまに適切な商品およびサービスの提供をいたします。
- ・ご高齢のお客さまに金融商品やサービスを提案する場合には、当金庫のルールに従って、お客さまの最善の利益が損なわれないよう、ご高齢のお客さまにふさわしい金融商品やサービスが提供できるように対応いたします。

2. 利益相反の適切な管理

- ・お客さまの利益が不当に害されることのないよう、別に定める「利益相反管理方針」に基づき、適正な業務運営、管理を行ってまいります。

3. お客さまへの適切な情報の提供

- ・お客さまへ商品およびサービスの提供をするにあたり、そのリスクやお客さまが負担する手数料などの重要な情報、さらに商品およびサービスを提供する理由などについて、お客さまの理解度に応じてわかりやすく説明いたします。
- ・ご高齢のお客さまには、より丁寧な説明を心がけるとともに、ご家族と同席していただき、時間をかけてご検討いただけるよう努めます。

4. お客さま本位の業務運営をするための態勢整備

- ・お客さまの最善の利益を追求する営業活動を職場に定着させるための態勢整備に取り組んでまいります。
- ・研修会等を通じ、全役職員へ「お客さま本位」の考え方を浸透させるとともに、実現のためのより良い販売態勢の整備を行ってまいります。
- ・お客さまへの適切な商品等をご提案できる人材の育成のため、専門知識研修や資格取得などにより職員の能力向上に取り組んでまいります。

※会津信用金庫は、「お客さま本位の業務運営に関する基本方針」の具体的な取り組み状況として、定期的に「積立投信の契約状況」、「NISA口座利用状況」等の公表をいたします。

令和6年5月24日

<お客さま本位の業務運営に関する取組状況について>

会津信用金庫では、平成30年2月に「お客さま本位の業務運営に関する基本方針」を策定・公表し、お客さま本位の業務運営に向けた取組みを継続的に行っております。

この度、2023年度の取組状況を公表いたします。今後も定期的に公表するとともに随時見直してまいります。

1. 積立投信の契約状況(年度集計4月～3月)

	2021年度 (2022年3月末)	2022年度 (2023年3月末)	2023年度 (2024年3月末)
契約件数	930	1,163	1,511
年間振替金額(千円)	64,752	84,328	115,983

※年間振替金額は手数料込の金額

2. N I S Aの利用状況(暦年集計1月～12月)

	2021年	2022年	2023年
一般N I S A 開設者数	738	761	767
〃 年間利用金額(千円)	154,856	150,909	119,431
つみたてN I S A 開設者数	267	355	546
〃 年間利用金額(千円)	28,599	43,907	63,962

<投資信託の販売会社における比較可能な共通KPI (評価指標)について>

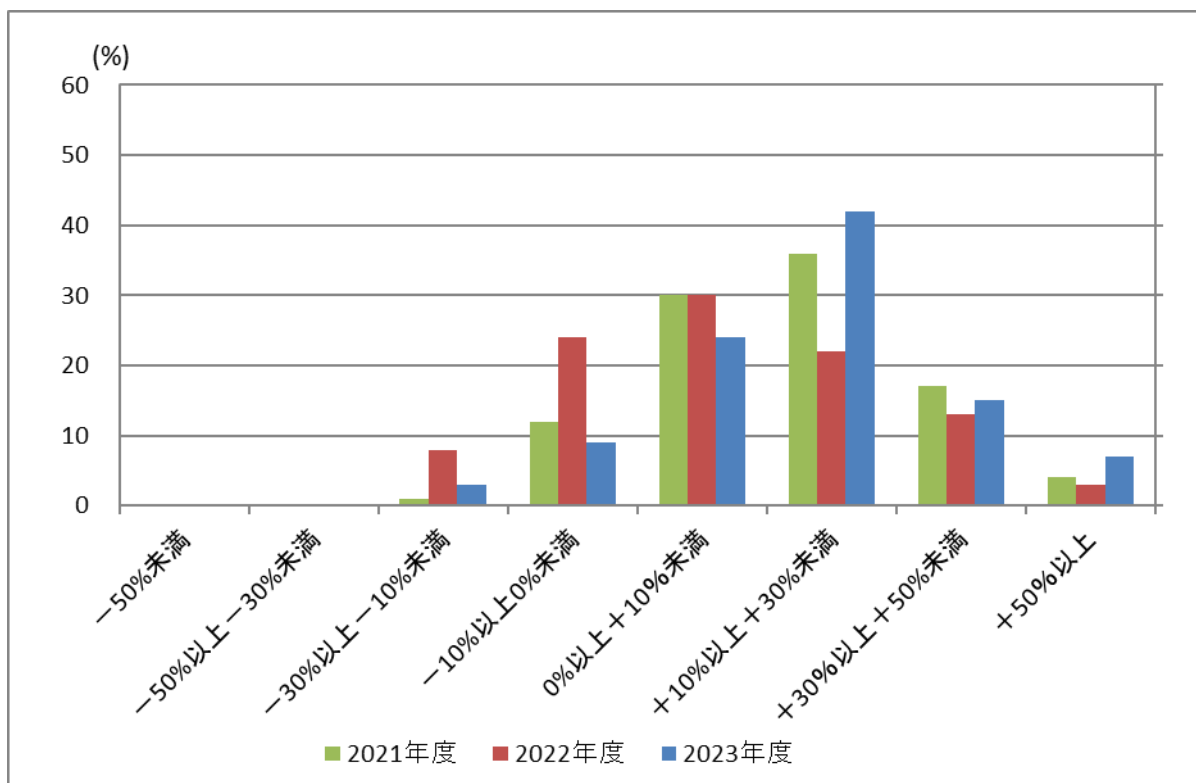
長期的にリスクや手数料等に見合ったリターンがどの程度生じているかを「見える化」するために、比較可能な共通 KPI と考えられる以下の3つの指標を公表いたします。

1. 投資信託の運用損益別顧客比率

当金庫で投資信託を保有しているお客さまについて、基準日時点の運用損益状況（手数料控除後）を運用損益別に顧客比率を示した指標です。

この指標により、個々のお客さまが保有している投資信託について、購入時以降どれくらいのリターンが生じているか見ることができます。

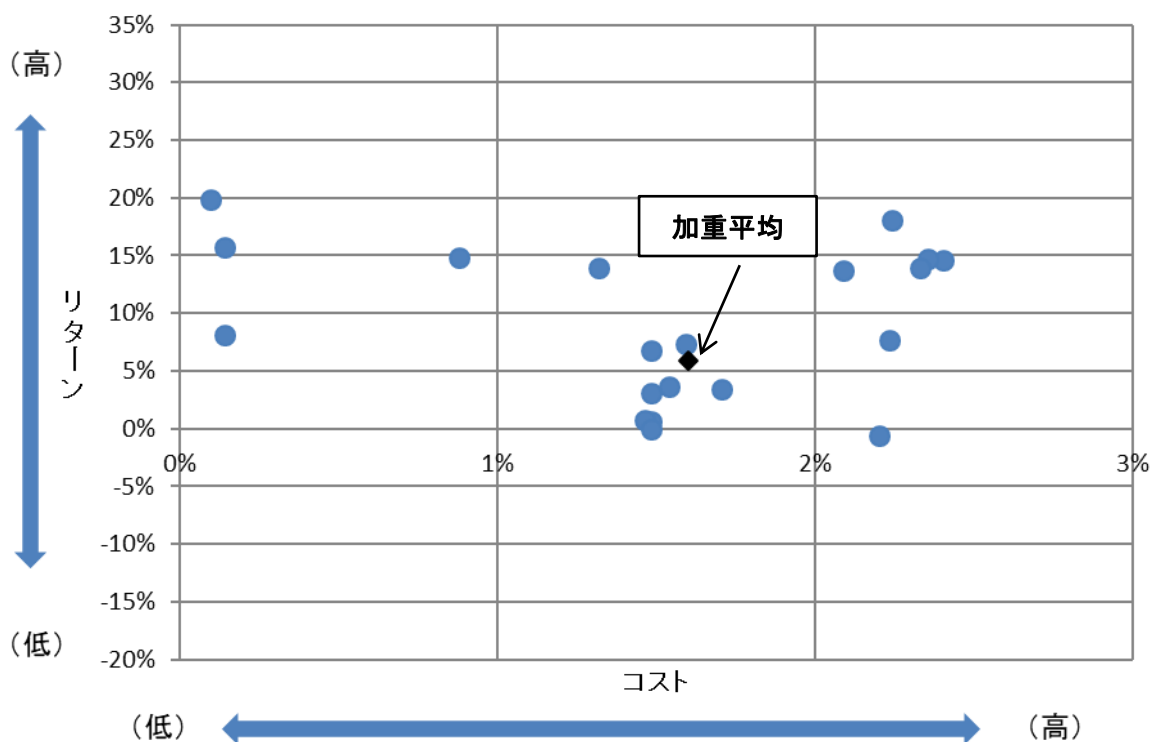
【2024年3月末】



2. 投資信託の預り残高上位20銘柄のコスト・リターン

運用開始5年以上の投資信託の預り残高上位20銘柄について、銘柄毎及び預り残高加重平均のコストとリターンの関係を示した指標です。この指標により、中長期的に、当金庫がどのようなリターン実績を持つ商品をお客さまに多く提供してきたかを見ることができます。

【2024年3月末】

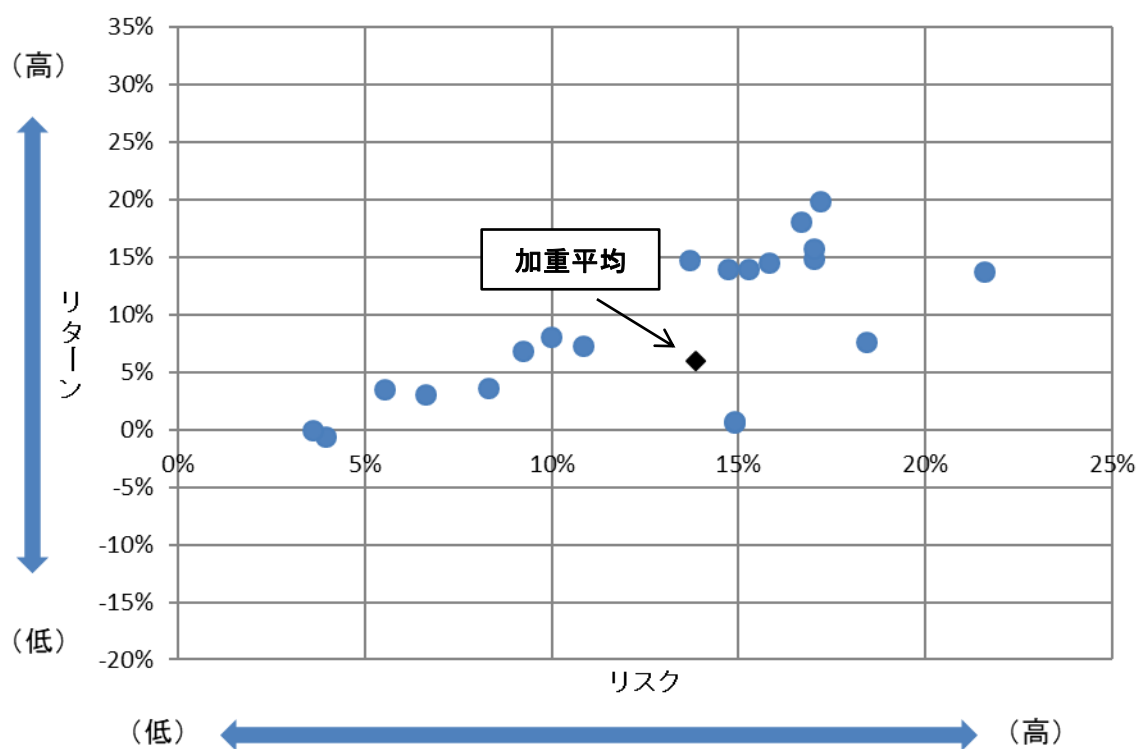


残高加重平均値	コスト	リターン
	1.60%	5.93%

3. 投資信託の預り残高上位 20 銘柄のリスク・リターン

運用開始 5 年以上の投資信託の預り残高上位 20 銘柄について、銘柄毎及び預り残高加重平均のリスクとリターンの関係を示した指標です。この指標により、中長期的に、当金庫がどのようなリターン実績を持つ商品をお客さまに多く提供してきたかを見ることができます。

【2024年3月末】



残高加重平均値	リスク	リターン
	13.85%	5.93%

◆当金庫の投資信託預り残高 上位20銘柄

【2024年3月末】

No	銘柄名	コスト	リスク	リターン
①	しんきんJリートオープン（毎月決算型）	1.49%	14.90%	0.65%
②	新光 US-REIT オープン	2.23%	18.42%	7.66%
③	しんきん3資産ファンド（毎月決算型）	1.49%	9.24%	6.82%
④	DIAM高格付インカム・オープン（毎月決算コース）	1.54%	8.31%	3.64%
⑤	たわらノーロード バランス（8資産均等型）	0.14%	10.00%	8.12%
⑥	AI（人工知能）活用型世界株ファンド	2.24%	16.66%	18.13%
⑦	しんきん好配当利回り株ファンド	1.32%	14.72%	13.95%
⑧	投資のソムリエ	2.20%	3.95%	-0.57%
⑨	しんきんグローバル6資産ファンド（毎月決算型）	1.60%	10.84%	7.30%
⑩	株ちょファンド日本（高配当株・割安株・成長株）毎月分配型	2.40%	15.81%	14.58%
⑪	しんきんインデックスファンド225	0.88%	17.00%	14.87%
⑫	たわらノーロード 先進国株式	0.10%	17.20%	19.90%
⑬	しんきん世界好配当利回り株ファンド（毎月決算型）	2.09%	21.59%	13.74%
⑭	たわらノーロード 日経225	0.14%	17.03%	15.75%
⑮	グローバルSDGs株式ファンド	2.35%	13.69%	14.70%
⑯	グローバル・ソブリン・オープン（毎月決算型）	1.71%	5.52%	3.47%
⑰	しんきんJリートオープン（1年決算型）	1.46%	14.88%	0.78%
⑱	ダイワ・バリュー株・オープン	2.33%	15.25%	13.97%
⑲	しんきん世界アロケーションファンド	1.49%	3.60%	-0.06%
⑳	しんきん世界アロケーションファンド（積極型）	1.49%	6.62%	3.07%

以 上

